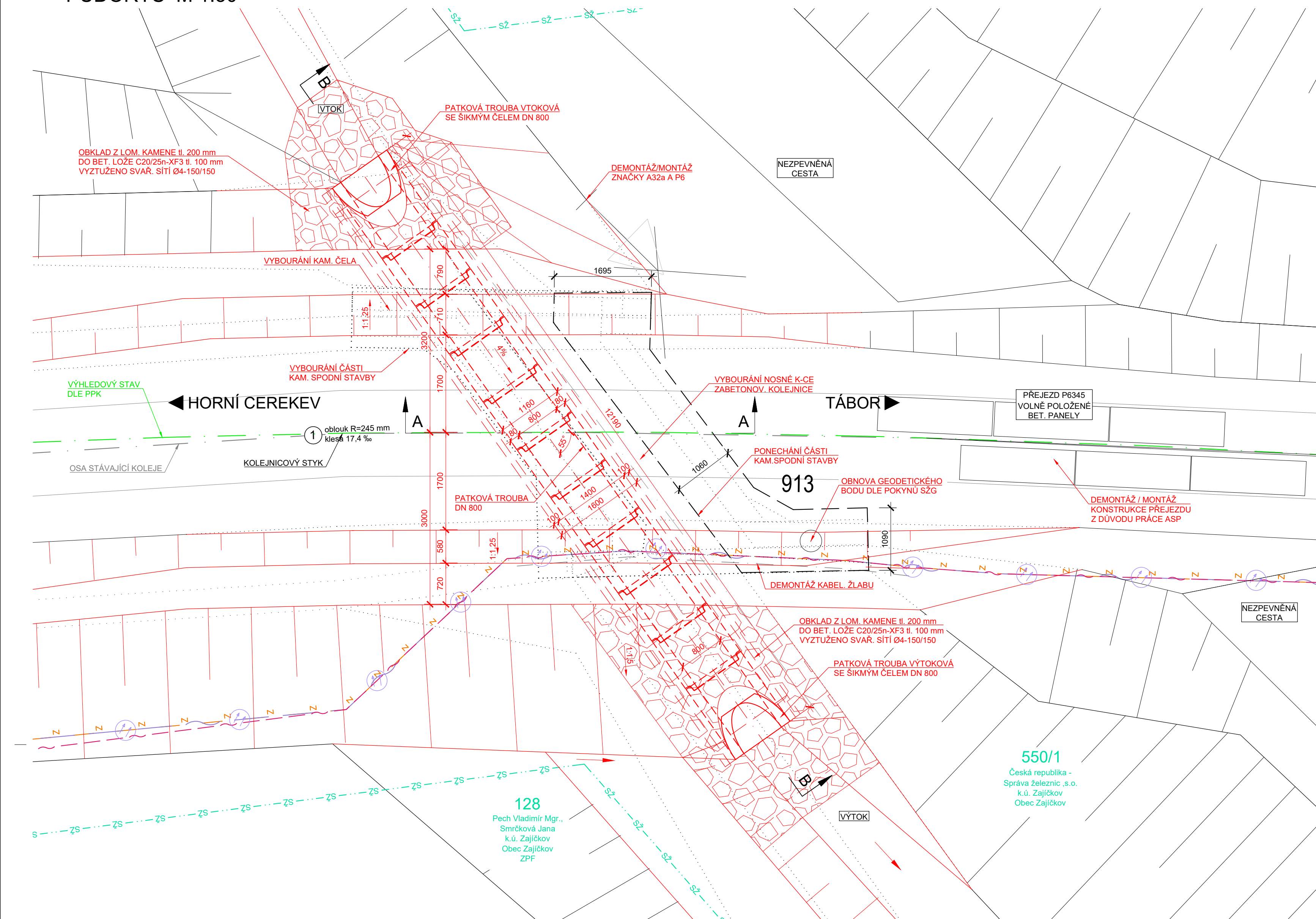
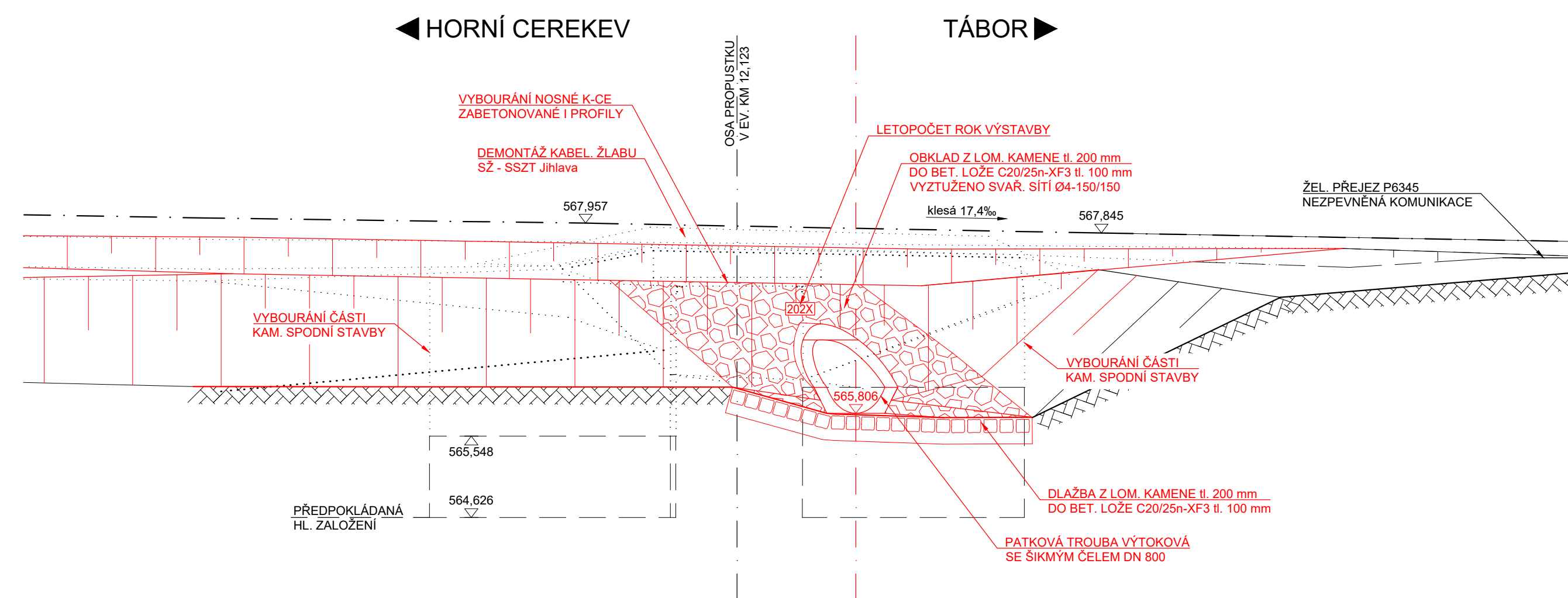


PŪDORYS M 1:50



POHLED ZPRAVA M 1:50



LEGENDA ČAR:

- KATASTR - HRANICE
 —...SŽ...SŽ— KATASTR - HRANICE SŽ, s.o.

LEGENDA INŽENÝRSKÝCH SÍTÍ

- ~ — — — METALICKÉ A OPTICKÉ KABELY V MAJ. SPRÁVY
ŽELEZNIC, s.o. - CTD
- Z — Z — ZABEZPEČOVACÍ KABEL - SŽ, s.o. SSZT JIHLAVA
- ⊕ ~ ⊕ — ⊕ — OPTICKÉ VEDENÍ - KRAJ VYSOČINA (ROWANet)

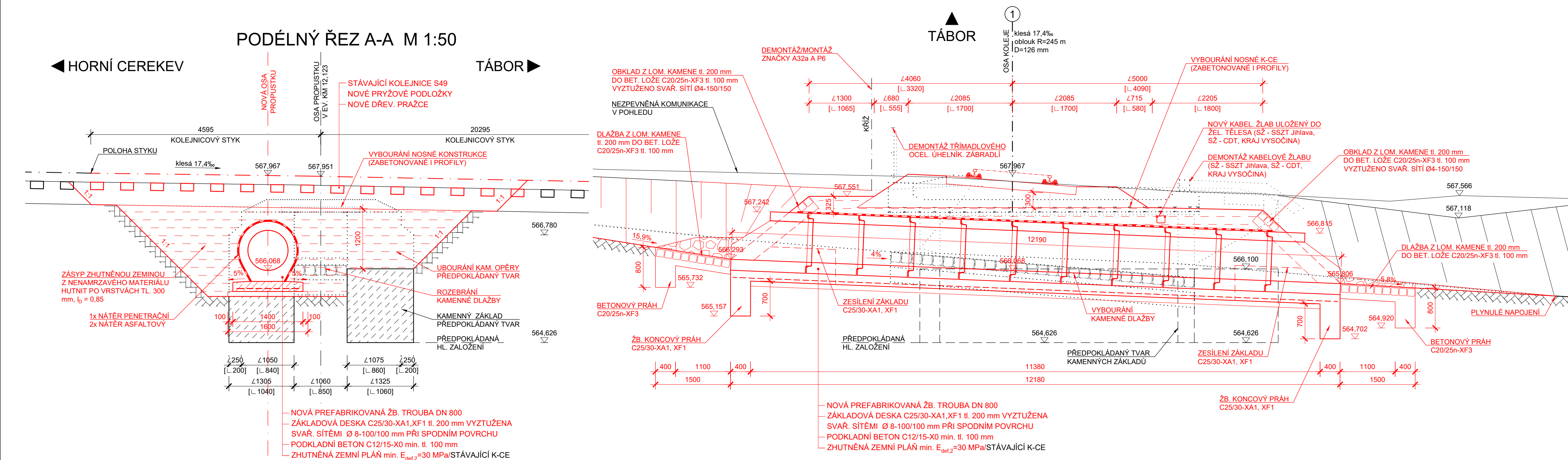
POZNÁMKA:

SÍŤ ROWANet V MAJETKU KRAJE VYSOČINA JSOU VE STEJNÉ TRASE JAKO OPTICKÝ KABEL SŽ, s.o. - CTD

POZNÁMKA:

- STÁVAJÍCÍ STAV JE ZAKRESLEN NA ZÁKLADĚ DODANÉHO GEODETICKÉHO ZAMĚŘENÍ (04/2022) A ARCHIVNÍ DOKUMENTACE (1888)
- U TOHOTO OBJEKTU NEBYL PROVEDEN STAVEBNĚ TECHNICKÝ PRŮZKUM TLOUŠTKY ZDIVA, DIMENZE SKRYTÝCH TVARŮ SPODNÍ STAVBY NEMUSÍ BÝT SHODNÉ SE ZAKRESLENÝM STÁVAJÍCÍM STAVEM
- JEDNÁ SE O JEDNOKOLEJNOU NEELEKTRIZOVANOU TRAŤ, KOLEJ JE STYKOVANÁ
- PŘEKÁŽKA: OBČASNÁ VODOTEČ
- KABEL. TRASY JSOU ZAKRESLENY ORIENTAČNĚ DLE DODANÉHO VYJÁDRĚNÍ
- PŘED ZAHÁJENÍM STAVBY JE NUTNÉ NECHAT INŽENÝRSKÉ TRASY VYTÝČIT
- BOD 913 ŽELEZNIČNÍHO BODOVÉHO POLE BUDE OBNOVEN V RÁMCI STAVBY GEODETEM ZHOTOVITELE DLE POŽADAVKŮ ZÁSTUPCE SŽG. POLOHA BODU BUDE PŘEDNÁ SPOLEČNĚ SE ZAMĚŘENÍM SKUTEČNÉHO STAVU.

PŘÍČNÝ ŘEZ B-B M 1:50



SOUŘADNICOVÝ SYSTÉM: S-JTSK
VÝŠKOVÝ SYSTÉM: Bpv

STAVBA:	<h1 style="margin: 0;">Oprava propustku v km 12,123 na trati Horní Cerekev - Tábor</h1>
OBJEDNATEL: 	<h2 style="margin: 0;">Správa železnic, s.o.</h2> <h3 style="margin: 0;">Oblastní ředitelství Brno</h3> <p style="margin: 0;">Kounicova 26 611 43 Brno</p>